



**3 jours du Haut Jura**  
**3 courses moyenne distance**  
**19, 20 et 21 mai 2018**  
Commune de Lamoura (39)



## INFOS COURSES

### Centre de course

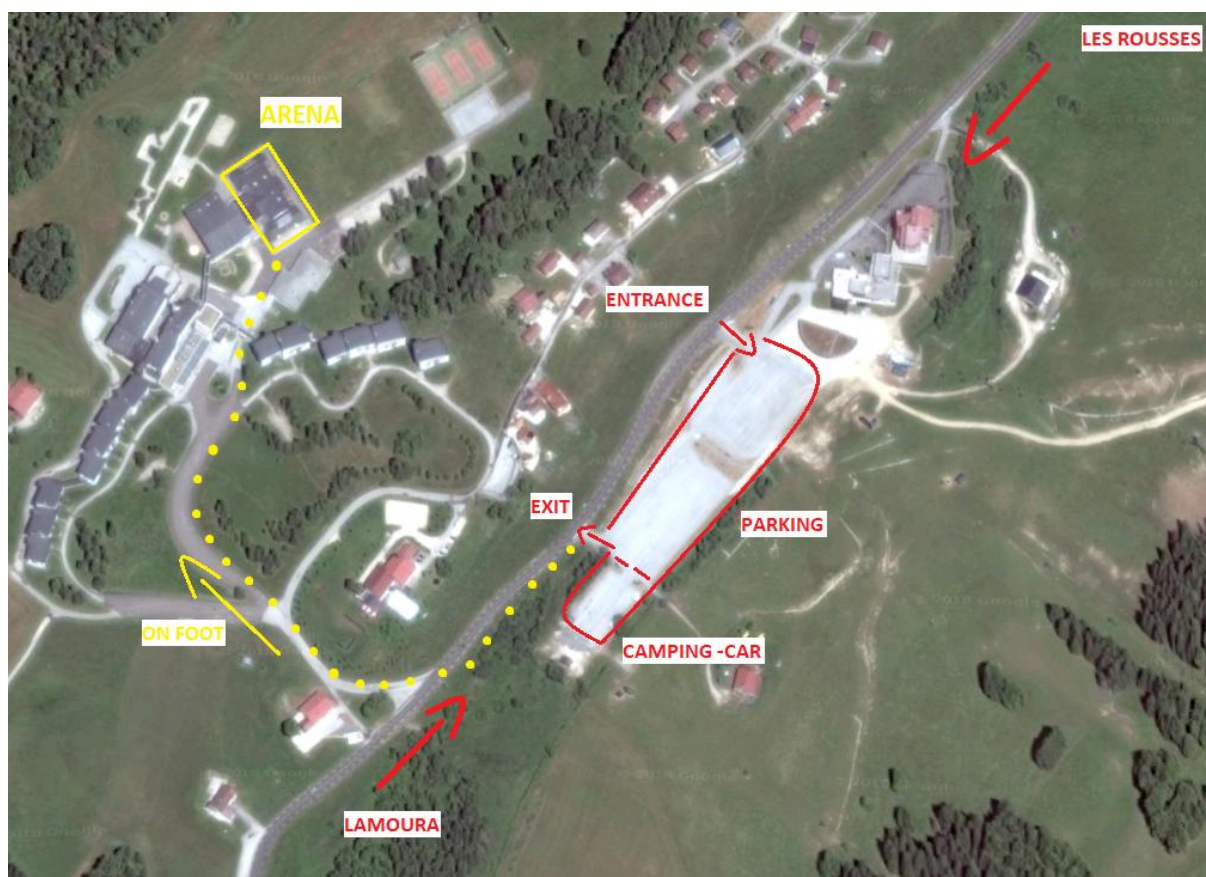
Village de vacances de la station des Rousses (commune de Lamoura). GPS 46.410266, 5.992647

### Parking

**Voitures** : parking du télésiège de la Serra. Les places de parking du VVStar sont réservées aux personnes logeant au village vacances. Il est interdit aux coureurs d'autres hébergements de se garer là.

**Camping-cars** : aire réservée aux camping-cars au fond du parking de la Serra.

**Distance parking - arena** : 500m (trajet en jaune sur le plan).



## Tableau des étapes

	étape 1	étape 2	étape 3
premier départ	14h	11h	10h
dernier départ	17h	14h	13h
fermeture des circuits	19h	16h	15h
distance accueil – départ	1500m et 35m de dénivelé	1000m et 50m de dénivelé	500m et 30m de dénivelé

## Listes de départ

La popularité des circuits **Violet Court / Moyen / Long et Noir** nous oblige à attribuer des heures de départ (uniquement sur ces circuits), pour les 3 jours. Les listes de départ seront publiées dans le courant de la semaine précédent les courses.

Concernant les circuits **Jalonné, Vert, Bleu, Jaune, Orange Court / Moyen**, les heures de départ seront attribuées sur place le samedi, à partir de 12h30 pour la première étape. Il est également possible de demander son heure de départ pour les étapes suivantes, à partir de 15h le samedi.

**Etape 1** : à partir de 12h30 (samedi)

**Etape 2 et 3** : à partir de 15h (samedi)

L'intervalle entre deux coureurs du même circuit est de 2 minutes et il faut au minimum 4 minutes entre deux coureurs du même club (sur le même circuit).

## Sportident

Toutes les versions de SI-cards / puces sont possibles, y compris SIAC.

## Arrivée / Cartes

Les cartes peuvent être gardées à l'arrivée. Fairplay : ne pas les montrer aux coureurs non partis.

## Cartographie

La carte a été mise à jour ce printemps. Quelques traces non cartographiées sont néanmoins visibles au fond des rentrants et dépressions. Des taches de neige sont encore présentes, elles sont restreintes et n'influent pas sur la compréhension de la carte.

## Restauration

Une vente de sandwiches et de boissons sera proposée au centre de course.

## Paielements

Nous vous prions de payer vos inscriptions par chèque ou par virement **en avance**, au plus tard jusqu'au 14 mai, afin d'éviter les files d'attente à l'accueil.

<u>Par virement bancaire:</u>  Titulaire: Orientation Haut Jura 39220 PREMANON Objet: 3 jours du Haut Jura 2018 + Club IBAN: FR78 2004 1010 0409 3515 8P02 561 BIC/SWIFT: PSSTFRPPDIJ Banque: La Banque Postale Domiciliation: Dijon	<u>Par chèque accompagné du récapitulatif des inscriptions</u>  Ordre : O'Jura Adresse : Daria NIGGLI, 50 rue des Epinettes, 39220 Prémannon
---	--

## Résultats

Les résultats de chaque étape seront affichés au centre de course.

Il n'y aura pas de classement cumulé sur les 3 jours.

## Renseignements

Clément PONCET, [clem.ojura@gmail.com](mailto:clem.ojura@gmail.com) , +33 6 40 89 23 70 (en français)

Jurg NIGGLI, [juerg.niggli@gmail.com](mailto:juerg.niggli@gmail.com) , +33 6 95 83 03 84 (auf deutsch)