

## **Citizen CTS-310II**

### **Guide d'installation du pilote**

### **Pour utilisation en Gestion de Course Electronique**

### **Course d'Orientation**

#### **Installer version Ver. 2.27**

##### **1 Système d'exploitation**

Ce pilote est conçu pour fonctionner sur tous les systèmes d'exploitation suivant :

Microsoft Windows 2000 (SP4)

Microsoft Windows XP

Microsoft Windows Server 2003

Microsoft Windows Vista

Microsoft Windows 7

Microsoft Windows 8

Windows Installer 3x doit être installé pour l'installation du pilote

(Ce logiciel est automatiquement installé par Windows update)

Windows Installer peut être téléchargé sur le site de Microsoft

##### **2 Interfaces acceptées**

Nous ne décrivons ici que l'installation pour  
USB

D'autres interfaces sont possibles :

Serial / CITIZEN COM

Parallel

USB Virtual COM

Ethernet

##### **3 Installation et désinstallation du pilote**

Ces instructions utilisent Windows 7/8 comme exemple de système d'exploitation. Suivant le système d'exploitation, il peut y avoir quelques petites différences.

Veuillez désinstaller l'ancien pilote avant toute nouvelle installation.

**Ne pas connecter l'imprimante au PC avant l'installation du pilote.**

##### **3.1 Installation du pilote**

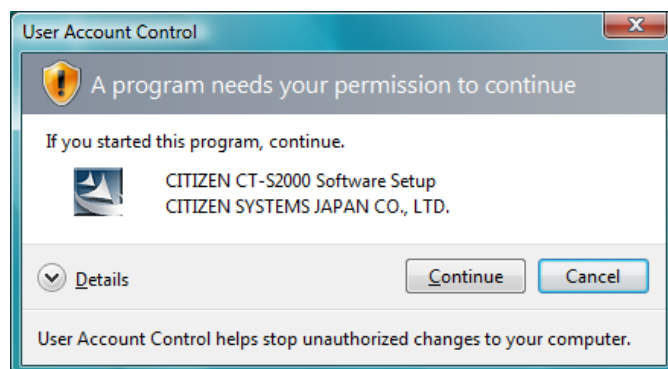
Cliquez sur

CT-S310II\_Software\_Setup\_x\_xx.exe.

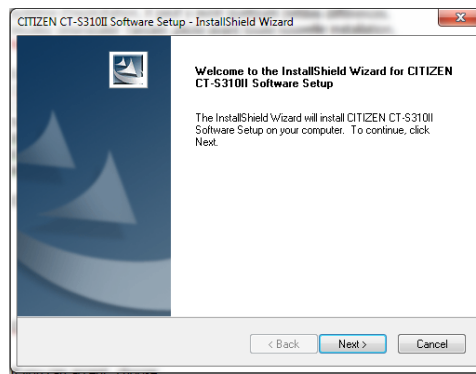
Sur Windows 7/8, la boîte de dialogue du

"Contrôleur de Compte Utilisateur" s'ouvre et vous  
demande votre autorisation

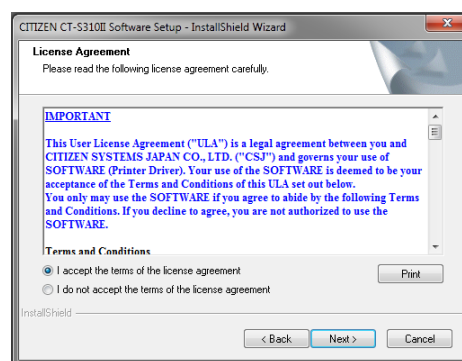
Cliquez sur "Continue"



Cliquez sur "Next"

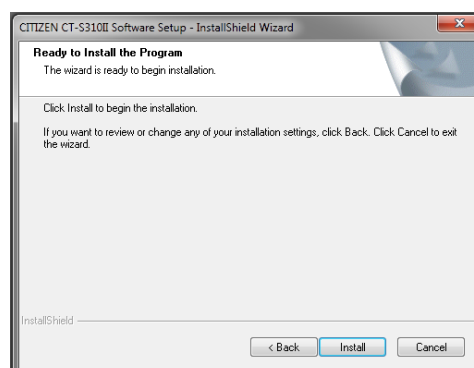


Veuillez accepter la licence en choisissant "I accept the terms of the license agreement" et cliquez sur "Next".



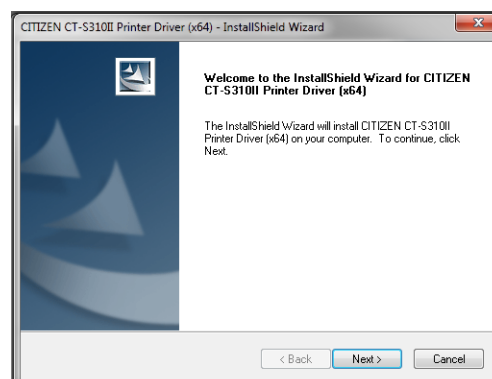
Cliquez ici sur "Install".

Alors les logiciels nécessaires seront installés les uns après les autres

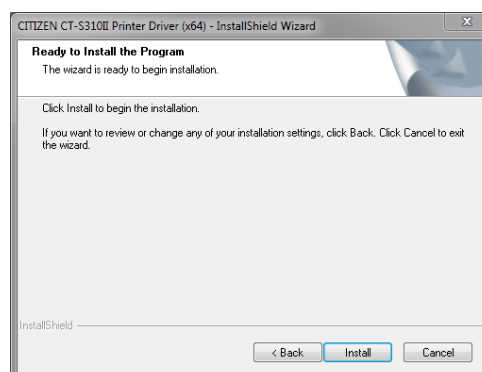


Pendant l'installation, vous devez cliquer avec la souris.

Veuillez cliquer sur "Next".



Veuillez cliquer sur "Install".



Choisissez l'interface de l'imprimante:  
Cochez "USB"

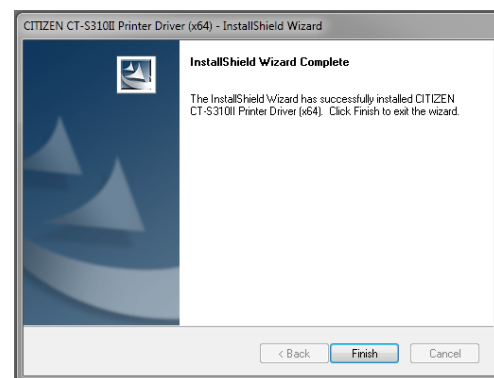
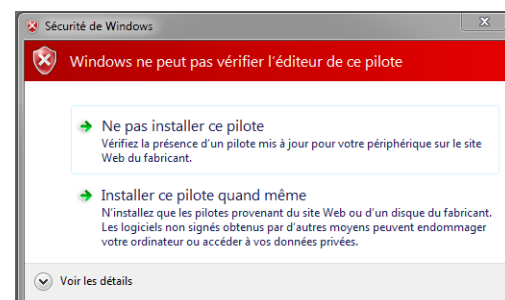
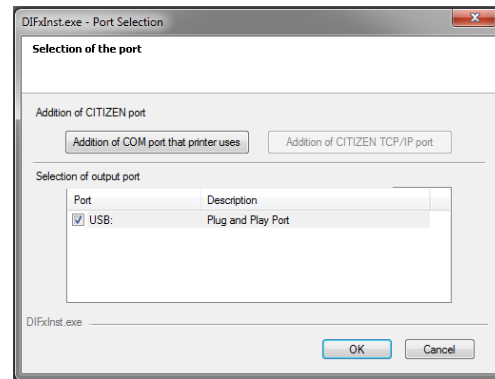
Et cliquez sur OK

Pour l'USB, l'installation du pilote sera complétée après la fin de ce logiciel et la connexion de l'imprimante.

Une fenêtre de sécurité s'ouvre.  
Veuillez cliquer sur:  
"Installer se pilote quand même"

Quand toutes les étapes de l'installation sont terminés, le message ci contre apparait.  
L'installation du pilote et le logiciel sont terminés.

Cliquez sur "Finish"

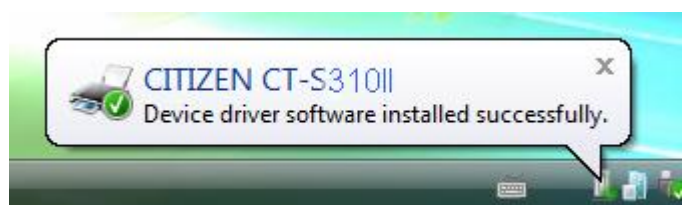
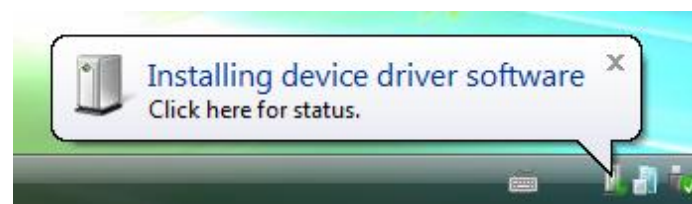


### 3.2 Connexion de l'imprimante au PC

Pour finir l'installation en USB, il est nécessaire de connecter l'imprimante à l'ordinateur par câble USB.

Après connexion de l'imprimante à l'ordinateur, mettez l'imprimante sous tension "I".

L'imprimante est automatiquement détectée et l'installation du pilote démarre. Après un moment, l'installation du pilote est terminée et est indiquée par le message ci contre.



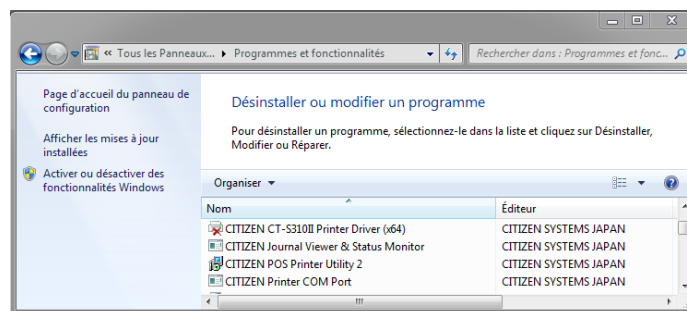
### 3.6 Désinstallation

La désinstallation du pilote et des logiciels peut être réalisée à partir du "Panneau de Configuration" --> "Programme et fonctionnalités"

Choisissez "CITIZEN CT-S310II Printer Driver (x64)" pour désinstaller l'imprimante CT-S310II

Choisissez "CITIZEN Printer COM Port" pour désinstaller CITIZEN COM port.

Choisissez "CITIZEN Journal Viewer & Status Monitor" pour désinstaller tous les autres programmes.



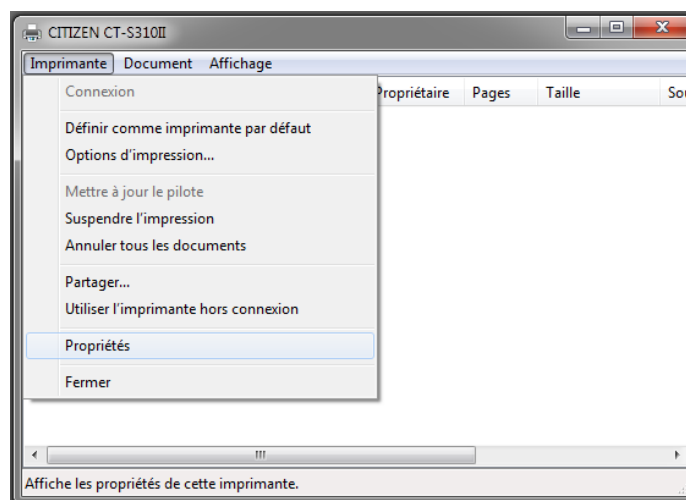
## 4 Ajout de fonctionnalités supplémentaires

### 4.1 Ajout d'un bip de fin d'impression

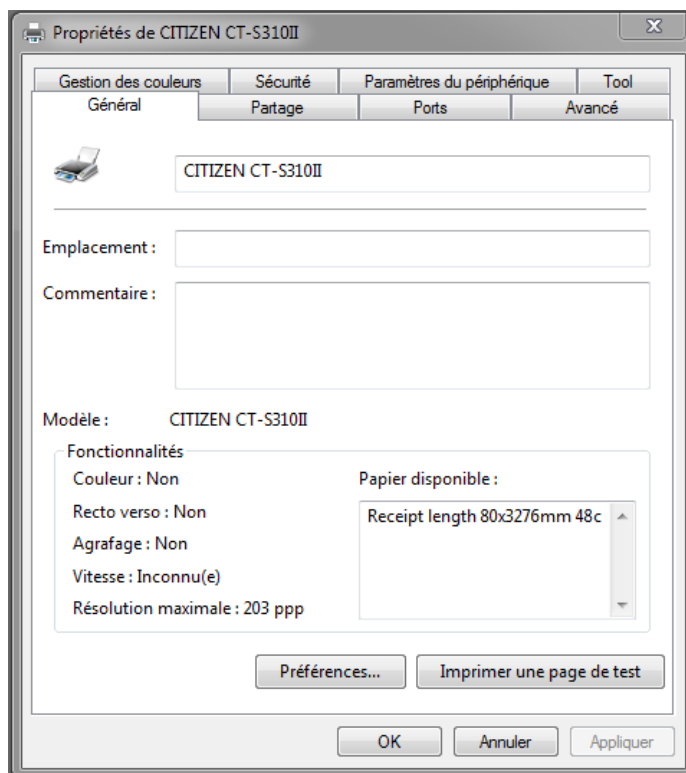
L'ajout d'un bip de fin d'impression permet de savoir quand récupérer le ticket.

Dans "Panneau de Configuration" -> "Périphériques et Imprimantes", double-cliquez sur l'imprimante "CITIZEN CT-S310II"

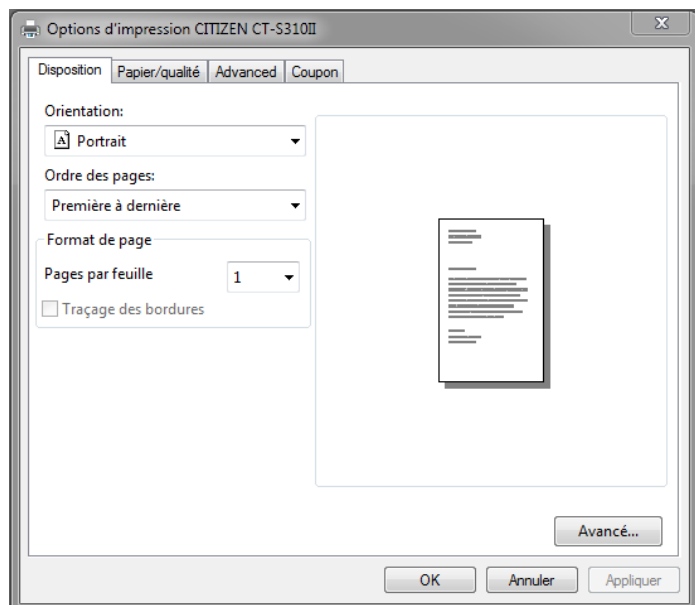
Dans le menu "Imprimante", cliquez sur "Propriétés"



Cliquez sur "Général" -> "Préférence



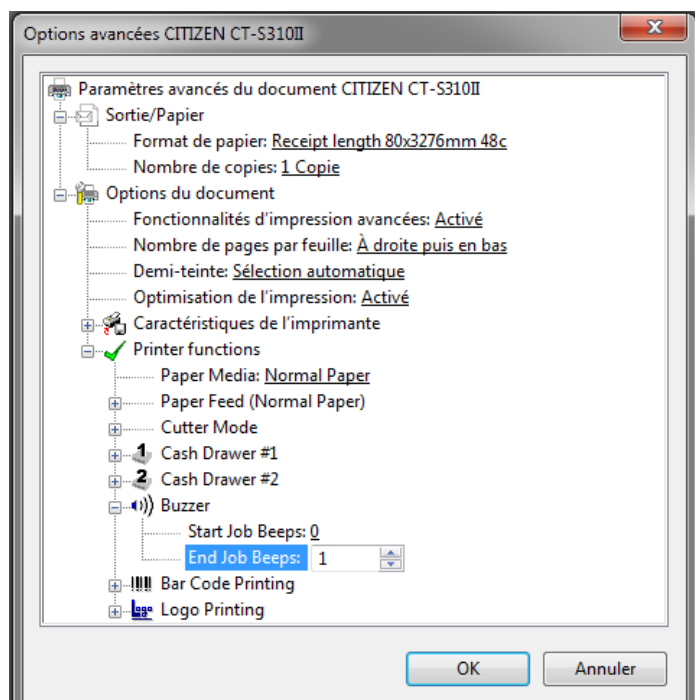
Puis sur "Avancé"



Puis, mettre la valeur "1" dans la case "Buzzer" -> "End job Beeps"  
Soit 1 bip en fin d'impression

Refermez les fenêtres en cliquant sur "OK"

Remarque :  
Ce réglage est enregistré que pour cet ordinateur.

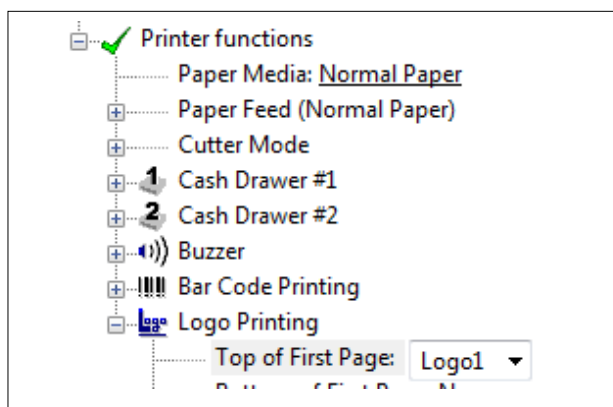


#### 4.1 Ajout d'un logo

Dans la même fenêtre que l'ajout d'un bip, vous pouvez choisir aussi l'impression d'un logo sur chaque ticket en début ou enfin du ticket.

Mettre la valeur "Logo1" dans la case "Logo Printing" -> "Top of First Page"  
Pour le logo nr 1 au début de chaque page

Remarque :  
Le logo doit avoir été préalablement enregistré dans la mémoire de l'imprimante avec le logiciel POS Printer Utility.



[www.sportident.fr](http://www.sportident.fr) - [bruno@sportident.fr](mailto:bruno@sportident.fr)

Bruno MAES / Kerdudan / 29310 LOCUNOLE

tel: 02 98 063 587 - 09 71 262 657 - mobile: 06 07 300 599